

INSTRUÇÕES PARA AVALIADORES - RECIS

1. O avaliador receberá um e-mail do editor de seção sendo designado para essa função.

• [RECIS] Solicita avaliação de artigo Yahoo/Entrada ★



• **Paula Maduro via Revista de Ciência e inovação Tecnológica em Saúde** <recis.univasf@...>
Para: Marília Marques



sex., 23 de out. às 10:55



Marília Marques:

Eu acredito que você seria um(a) excelente **parecerista para o manuscrito** "PERFIL DE INFECÇÕES HOSPITALARES NA SALA DE CUIDADOS INTERMEDIÁRIOS DE UM HOSPITAL UNIVERSITÁRIO DO INTERIOR DE PERNAMBUCO," que foi submetido ao periódico Revista de Ensino, Ciência e Inovação em Saúde. O resumo da submissão segue abaixo e eu espero que você considere o aceite desta tarefa importante.

Por gentileza, logue no site do periódico até 2020-10-30 para indicar se você aceita fazer o parecer ou não, além de acessar a submissão para registrar sua avaliação e recomendação.

O prazo para entrega do parecer é 2020-11-09.

URL da submissão: <http://recis.huunivasf.ebserh.gov.br/index.php/recis/reviewer/submission?submissionId=41&reviewId=15&key=27X7TH>

Obrigado por considerar este pedido.

Paula Maduro
paula.maduro@ebserh.gov.br

2. Clicar no link recebido do e-mail e acessar a revista recis.huunivasf.ebserh.gov.br com seu usuário e senha.

Português (Brasil) ▾

Revista de Ensino, Ciência e Inovação em Saúde

INÍCIO SOBRE ▾ ATUAL ARQUIVOS NOTÍCIAS SUBMISSÕES CONTATO ACESSO

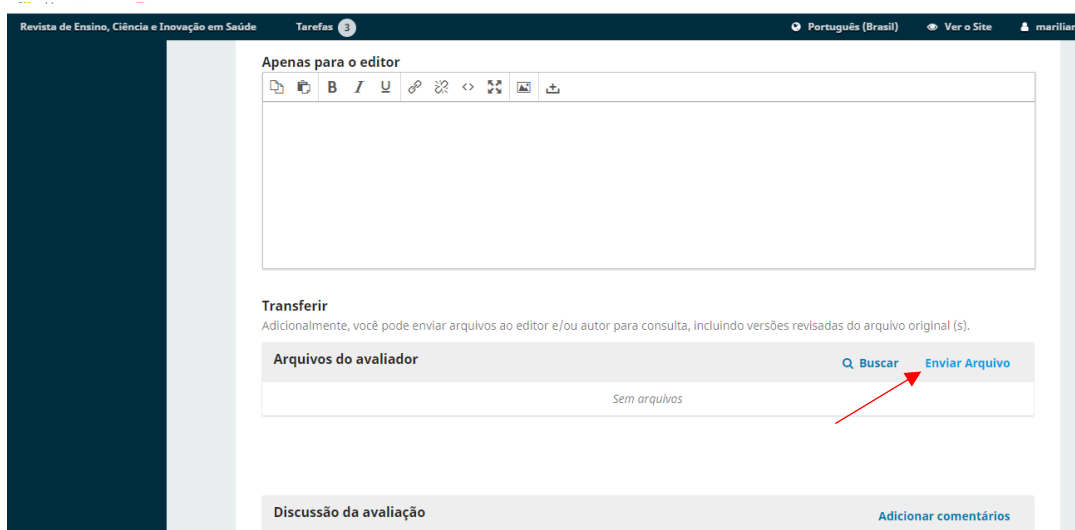
Acesso

Usuário *

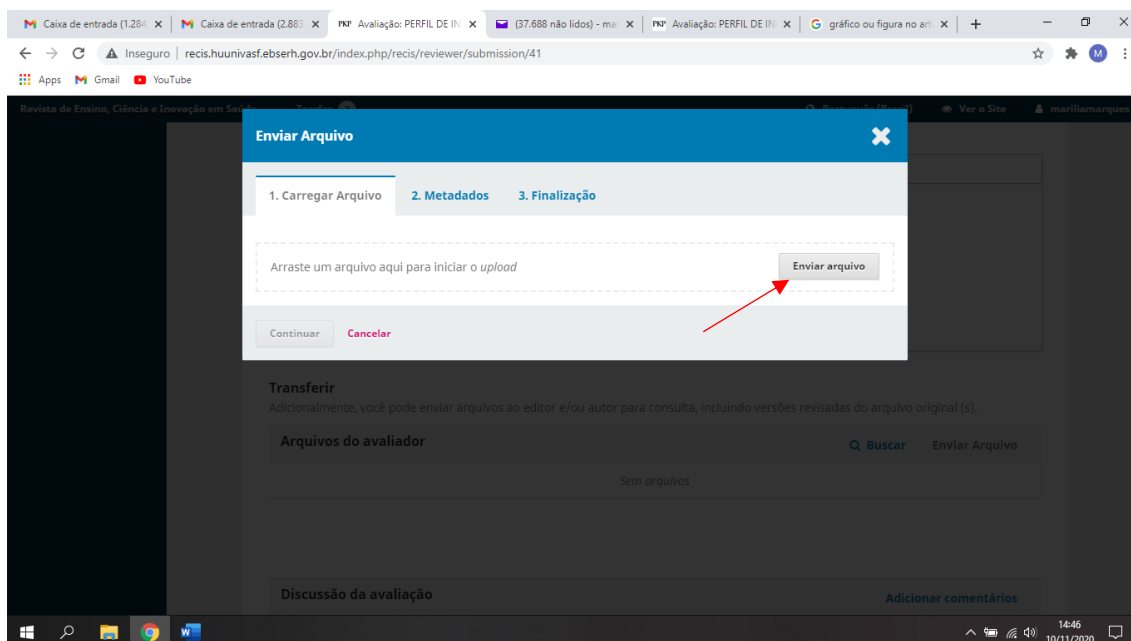
Senha *

3. Aceitar ou recusar a tarefa designada
4. Fazer as devidas correções e sugestões no manuscrito e elaborar o parecer

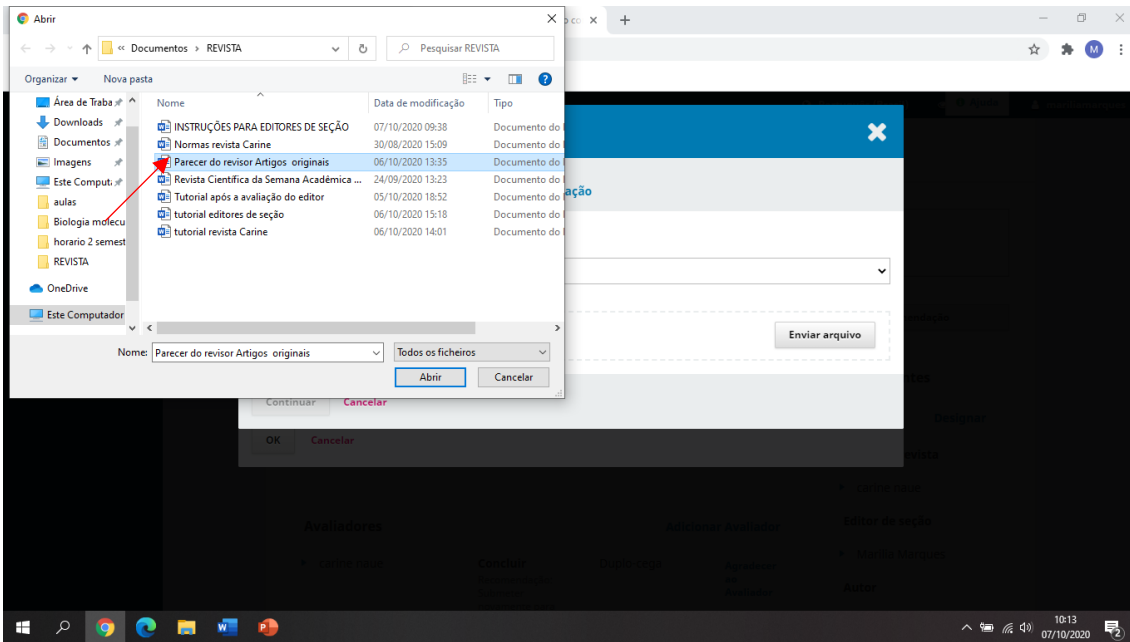
5. Anexar os arquivos para o editor (artigo corrigido e parecer). As mensagens para o editor ou para o editor e autor não são obrigatórias, pois o autor terá a resposta através do trabalho corrigido e o parecer do revisor.



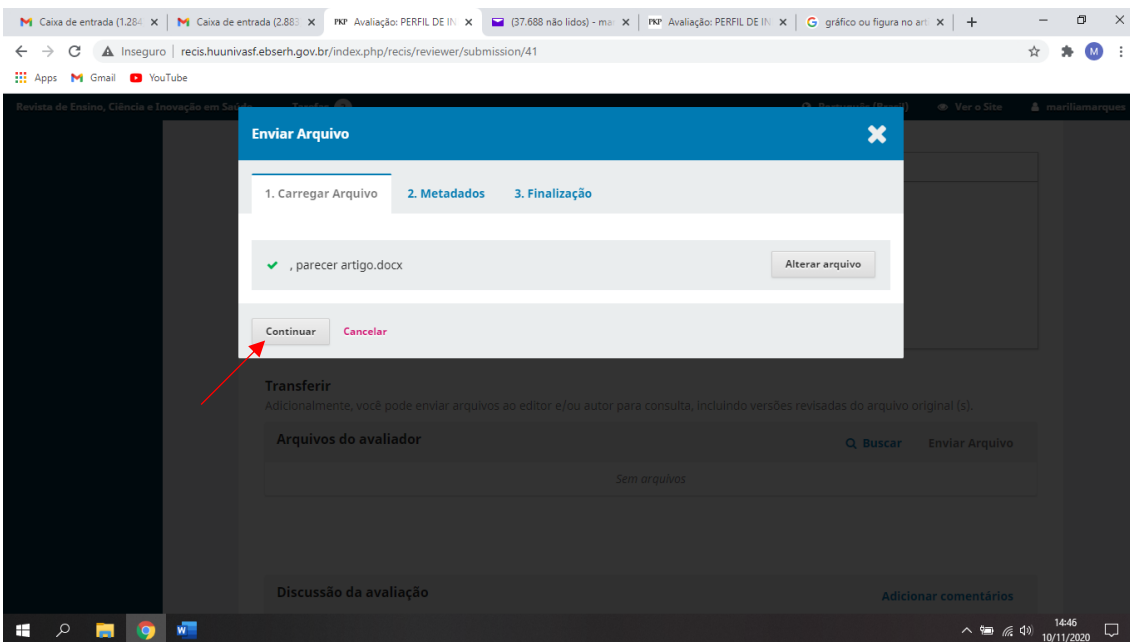
6. Clicar em enviar arquivo



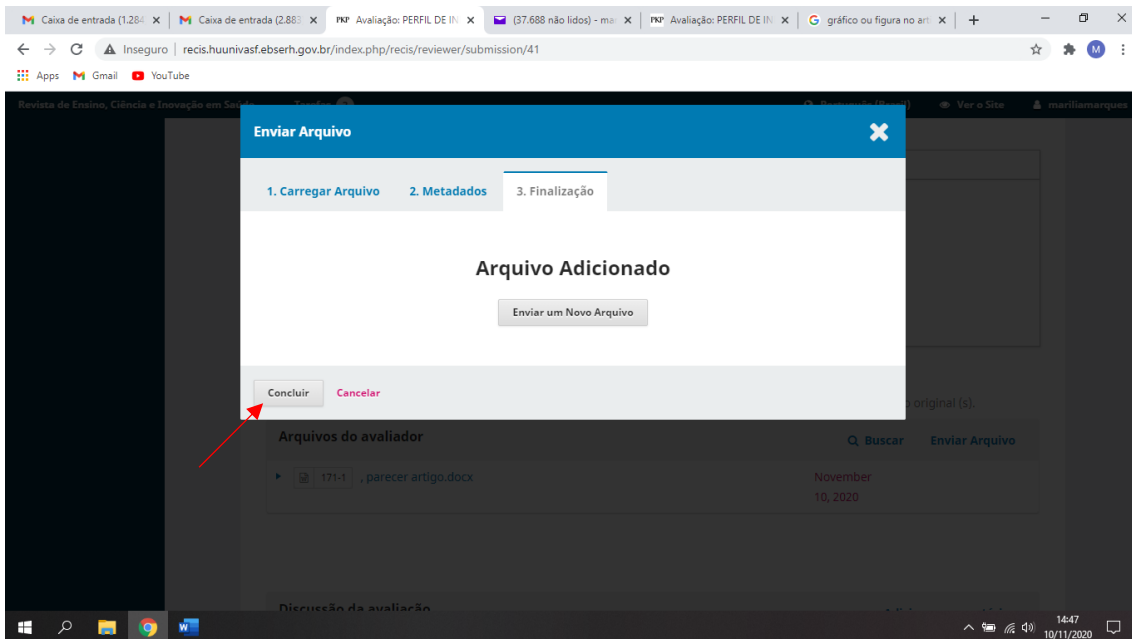
7. Localizar e selecionar o arquivo de interesse



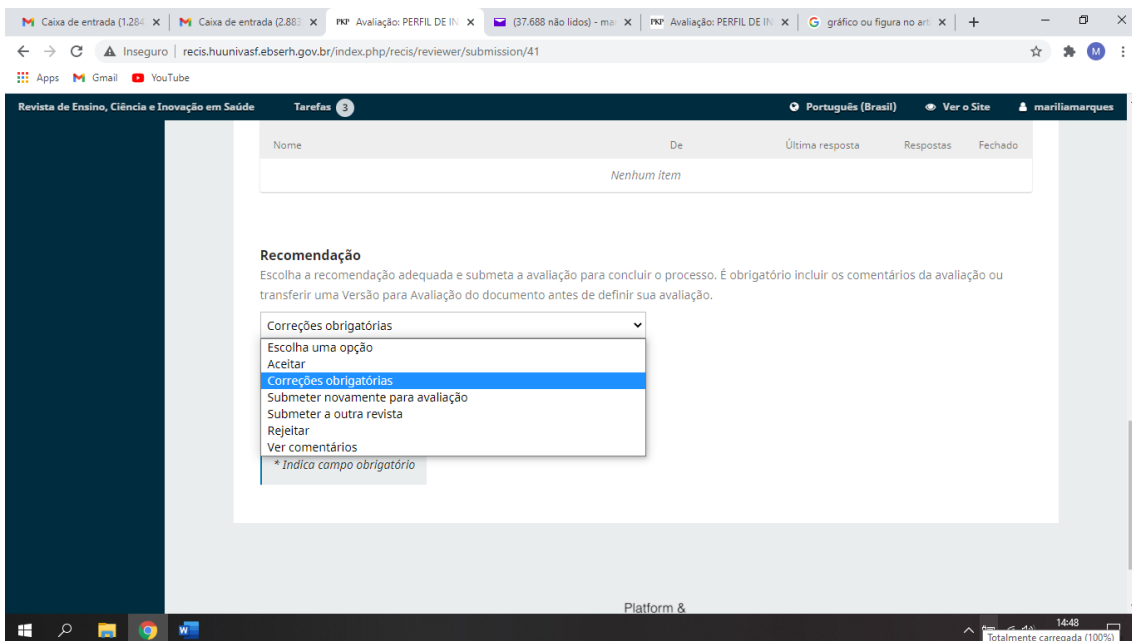
8. Clicar em continuar



9. Clicar em concluir. Repetir o processo tantas vezes forem necessárias até que todos arquivos de interesse sejam anexados.



10. Selecionar a recomendação desejada.



11. Clicar em Enviar avaliação

Caixa de e-mail | Caixa de e-mail | INP Open Journ | (37.690 não | Caixa de e-mail | Caixa de e-mail | (37.689 não | INP Avaliação: F | INP Avaliação: F | +

Inseguro | recis.huunivasf.ebserh.gov.br/index.php/recis/reviewer/submission?submissionId=41&reviewId=15&key=27X7TH

Apps | Gmail | YouTube

Revista de Ensino, Ciência e Inovação em Saúde | Tarefas 2 | Português (Brasil) | Ver o Site | mariliamerques

Nenhum item

Recomendação

Escolha a recomendação adequada e submeta a avaliação para concluir o processo. É obrigatório incluir os comentários da avaliação ou transferir uma Versão para Avaliação do documento antes de definir sua avaliação.

Correções obrigatórias

Enviar Avaliação | Salvar para depois | Voltar

* Indica campo obrigatório

recis.huunivasf.ebserh.gov.br/index.php/recis/reviewer/step/41?step=3 | Platform &

IMG_20201110_14...jpg | IMG_20201110_14...jpg | IMG_20201110_14...jpg | Mostrar tudo

15:47 10/11/2020